



New 26
Dasamarine

MADE IN ITALY

Il 26 Dasamarine è un perfetto equilibrio tra il migliore design classico italiano ed una moderna progettazione navale, focalizzata alla produzione di imbarcazioni dallo stile inconfondibile e veramente marine.

Il Gozzo26 è realizzato in stratificato di VETRORESINA RINFORZATA, il DISEGNO DELLA CARENA è studiato per esaltare le caratteristiche di velocità e di stabilità anche in condizioni di mare impegnative.

Tutti i materiali che vengono utilizzati per la costruzione del Gozzo26 sono sottoposti ad un attento controllo di qualità.

Tutta la ferramente tecnica è esclusivamente in acciaio inox A4.

La ferramenta e le attrezzature di coperta sono in acciaio inox AISI 316.

Per la strumentazione di bordo e l'impiantistica elettrica e idrica sono utilizzati materiali e componenti che rispettano le richieste OMOLOGAZIONI C.E. I cavi elettrici sono FACILMENTE attribuibili alle relative utenze perchè numerati, inoltre tutto lo schema dell'impianto elettrico viene riportato su floppy disk e consegnato al proprietario insieme al manuale di uso e manutenzione.

Il vano motore posto sotto la consolle di guida è rivestito con materiale certificato AUTOESTINGUENTE e FONOASSORBENTE. L'impianto del carburante è provvisto del COMANDO DI EMERGENZA per l'esclusione dell'alimentazione dai serbatoi al motore, e di un comando d'emergenza in consolle per lo STOP rapido dello stesso.

La falchetta è rivestita in MOGANO MASSELLO per la versione Consolle.

Le rifiniture della consolle sono in MOGANO e in TEAK.

La pagliolatura di cabina è in MOGANO con inserti in ACERO, le paratie e i mobili sono realizzati in compensato di MOGANO (omologato R.I.N.A.) con finiture in legno di MOGANO MASSELLO e OKUME.

Il Gozzo26 è un'imbarcazione versatile perchè concepita e realizzata con criteri moderni di adattabilità del prodotto alle ESIGENZE specifiche dell'Armatore. Versatilità che si esplica anche nei COSTI DI GESTIONE valutabili dall'Acquirente nella fase di PERSONALIZZAZIONE della stessa.

Il Gozzo26 consolle e classic è disponibile nei seguenti colori

The 26 Dasamarine is a blend of the best of classic italian design, distinctive styling and modern naval engineering focused on producing truly seaworthy boats.

The "gozzo26" is built of stratified reinforced fibreglass. The hull design has been studied to enhance its characteristics of speed and stability even in difficult conditions.

All the materials used in the construction of "Gozzo26" have undergone careful quality checks.

A4 stainless steel has been used exclusively for all technical hardware.

Hardware and deck fittings are in AISI 316 stainless steel.

Materials and components conforming to CE standards have been used for the instrument, electrical and water systems. Electric wires are individually numbered to Facilitate use. In addition, the entire electric wiring system is registered on a floppy disk, which is given to the owner along with the user's and maintenance manual.

The engine compartment under the command console is lined with certified anti-inflammable and soundproofing materials. An emergency control system cuts off the fuel supply from the tank to the engine, with an emergency stop button on the console for rapid implementation.

The gunwale is sheathed in mahogany heartwood for Console model.

Console finishings are in mahogany and in teak.

The cabin limber board is made of mahogany with maple inlay. The bulkhead and furnishings are in mahogany hardboard (R.I.N.A. standard), finished with mahogany heartwood and okume.

The "Gozzo26" is a versatile boat, designed and built with modern criteria, enabling the product to be adapted to the specific requirements of the owner.

This versatility is also expressed in the running costs, which can be evaluated by the Buyer during the phase of personalization.

The "Gozzo26" console is a classic model and is available in the following colours

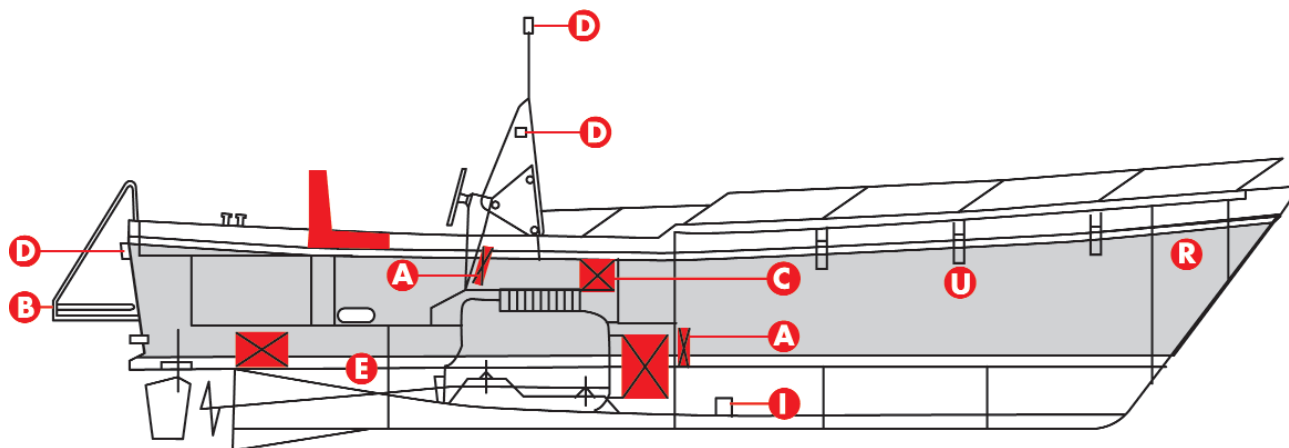


CARATTERISTICHE GENERALI

Omologazione R.I.N.A./CE classe C
Materiale di costruzione VTR rinforzata a norme R.I.N.A./ CE e legni pregiati
Carena semi-dislocante
Potenza installabile da 150/165 HP
Lunghezza f.t. m 8,70
Larghezza massima m 2,54
Immersione a p.c. m 0,45
Dislocamento max Kg 2920 a p.c.
Velocità max: 25 nodi, crociera 21 nodi
1 cabina, 2 posti letto
Persone trasportabili n° 8
Carico max con bagaglio Kg 720
Capacità serbatoi carburante in acciaio inox aisi 316 co E.V. di sicurezza omologati R.I.N.A. / CE L 100 x 2
Capacità serbatoio acqua in PVC per uso alimentare omologati R.I.N.A./CE con tappo di ispezione/pulizia L 100
Alimentazione Gasolio con impianto di alimentazione e sicurezza a norme R.I.N.A./CE
Impianto elettrico 12V a norme R.I.N.A / CE
Impianto idrico a norme R.I.N.A. / CE
Ferramenta tecnica in acciaio inox A4
Trasmissione in linea d'asse in acciaio inox aisi 316L
Astuccio linea d'asse in acciaio inox aisi 316
Elica 4 pale in bronzo
Guida con timoneria centrale in consolle
Pala timone in acciaio inox aisi 316L

GENERAL CHARACTERISTICS

Conform to R.I.N.A./CE class C
Material: reinforced GRP and appreciated wood
Semi-displacement hull
Power 150/165 HP
L.o.a. 8,70 m
Beam 2,54 m
Draft a f.l. 0,45 m
Self draining cockpit
1 Cabin, 2 bed
Displacement max kg 2920 f. l.
Fuel tanks in aisi 316 steel capacity l. 110 x 2 homologate R.I.N.A. /CE
Water tank capacity l. 100 homologate R.I.N.A. /CE
Max pax. 8
Max weight with bags 720 kg
Diesel feed
Transmission shaft line in stainless steel
Electrical equipment 12 V D C power in accordance with the rules R.I.N.A./CE
Water System in accordance with the rules R.I.N.A./CE
Max speed 25, cruising speed 21 knots
Propeller in bronze 4 blade
Driving console with mechanical operated rudder
Stainless-steel rudder blade



A1 1 fire extinguisher type 27A-183BC in the console and engine compartment

A2 1 fire extinguisher type 8B in the cabin (if installed)

B stern platform with ladder

C partitioned external galley (optional in Sport and Fisherman version)

D navigation lights

E 2 100 amp batteries

F bilge pump minimum capacity 40 l/minute

G manual bilge pump

H C.I.N. (Code RINA)

I automatic bilge pump

L double bed with storage. Maximum width 1,90x2,10

M concealed wc

N furnishing and shelves

N2 furnishing and shelves, *wash basin and thermo-electric icebox (*optional for version Sport)

O locker

P fuel tank

Q fresh water tank

R chain drop with self-draining locker

S courtesy lights

T rod holder

U rod rack x 4

V locker

Z engine box

A1 1 estintore tipo 27A-183BC in console e vano motore

A2 1 estintore tipo 8B in cabina (se installato)

B plancetta di poppa con scaletta

C cucinino esterno a scomparsa (optional per versione Sport e Fisherman)

D luci di navigazione

E 2 batterie da 100 ampere

F pompa di sentina portata minima 40 l/minute

G pompa di sentina manuale

H C.I.N. (Codice RINA)

I pompa di sentina automatica

L piano letto con gavoni sottostanti larghezza massima 1,90x2,10

M wc a scomparsa

N mobile e mensole porta oggetti

N2 mobile e mensole porta oggetti, *lavandino e ghiacciaia termoelettrica (*optional per versione Sport)

O gavone di poppa

P serbatoi carburante

Q serbatoio acqua dolce

R cala catena con pozzetto autosvuotante

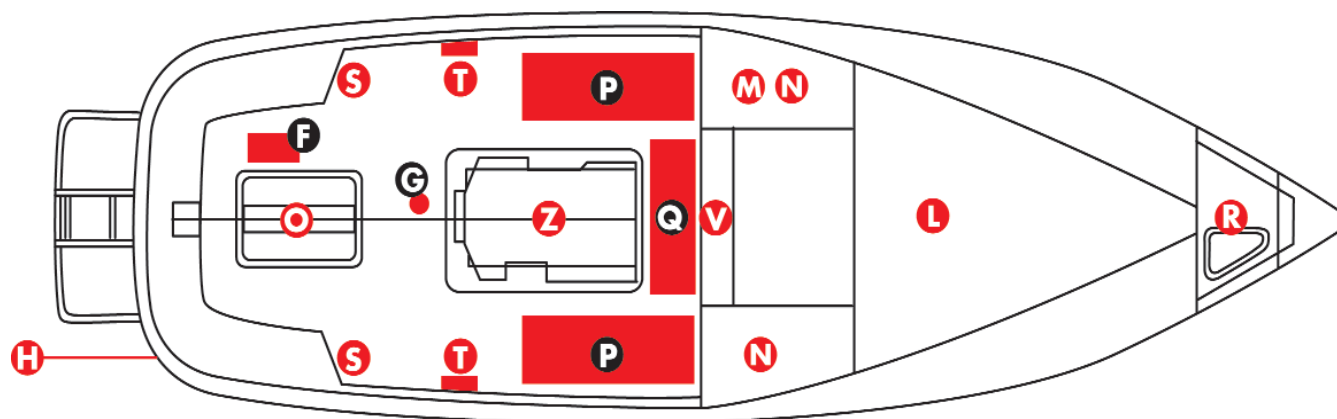
S luci di cortesia

T porta canne

U porta canne x 4

V gavone

Z vano motore





Dasmarine
New 26 Console



EQUIPAGGIAMENTO STANDARD*

CONDURRE LA BARCA

Consolle di guida centrale con parabrezza in perspex antiriflesso e tientibene in acciaio inox 316
 Sedile di guida a due posti regolabile in H e schienale reclinabile
 Vano porta oggetti fronte guida in consolle con cornice in mogano e sportello in perspex
 Divanetto di prua fronte marcia integrato nella consolle, ampio gavone sottostante
 2 Gavoni con portelli stagni lato di dritta e sinistra consolle
 Timoneria meccanica
 Barra di rispetto in acciaio inox
 Ruota timone in mogano e acciaio inox 316 lucidato
 Scatola inox comando motore monoleva in consolle

IMPIANTISTICA MOTORE, NAVIGAZIONE, SICUREZZA

Sollevamento automatico consolle per accesso vano motore con attuatore elettrico
 Illuminazione vano motore con plafoniera inox 316
 Vano motore con rivestimento insonorizzante e ignifugo
 Allarme malfunzionamento motore con avviso luminoso / sonoro in consolle
 Tappo imbarco gasolio e sfiato troppo pieno serbatoio in acciaio inox 316
 Prese di mare. Valvole e raccorderie in ottone marino
 Tubazioni specifiche per carburanti e scarico gas combustibili
 Silenziatore con valvola non ritorno, scarico acciaio inox 316
 Pre Filtro separatore acqua in carburante
 Filtro di aspirazione acqua raffreddamento motore con oblò di ispezione

Interruttore ON/OFF per il comando di illuminazione strumenti consolle
 Strumentazione motore completa retro illuminata (contagiri, contaore, pressione olio, temperature, amperometro)
 Bussola retroilluminata in consolle
 Avvisatore acustico con interruttore ON/OFF in consolle
 Strumento indicatore livello carburante retro-illuminato in consolle
 Strumento indicatore livello serbatoio acqua dolce retro-illuminato in consolle
 Fanali di navigazione in PVC bianco con comando ON/OFF in consolle
 Fanale di fonda in PVC bianco con comando ON/OFF in consolle

IMPIANTO ELETTRICO, SERVIZI DI BORDO

Quadro impianto elettrico stagno, con switchs salva tensione generale e uno dedicato ad ogni gruppo di utenze, illuminazione con plafoniera del gavone
 Impianto di massa per protezione anti galvanica
 Stacca batterie con selezionatore di posizione per separazione utenze
 2 Batterie marine da 120 ampere stagne
 1 Presa da 12 V in acciaio inox 316 in consolle
 1 Presa da 12 V in acciaio inox 316 in cabina
 Cavi elettrici ignifughi e numerati per individuazione semplificata utenze di riferiment
 Predisposizione impianto elettrico per installazione stereo
 Predisposizione impianto elettrico per strumentazioni suppletive elettroniche
 2 Luci di cortesia in pozzetto con interruttore ON/OFF in consolle

SICUREZZA ATTIVA

Impianto antincendio automatico e/o manuale con estintore a gas ecologico in

vano motore
 Impianto di sicurezza chiusura rapida a distanza valvola mandata serbatoio
 Pozzetto auto-svuotante
 Pompa di sentina elettrica ad alta capacità con interruttore ON / OFF e spia luminosa di funzionamento/allarme in consolle
 Pompa di sentina manuale ad alta capacità con comando in consolle
 Pompa di sentina automatica con circuito elettrico separato
 Doppie fascette inox 316 su collegamenti tra tubi e prese di mare o scarichi
 Scarichi in mare pompe in inox 316

AREAZIONE, ARREDAMENTO CABINA, IMPIANTO IDRICO, COMFORT

Passo d'uomo a prua
 2 Oblò in acciaio inox 316 e zanzariere
 Areatore stagno in inox, motorizzato a cellula solare incorporata
 Tambuggio ingresso cabina con compasso regolazione angolo di apertura serratura di sicurezza
 Arredamento cabina con pagliolatura adibita a letto unico 2,10 x 1,90 e gavoni sottostanti, mobili e stipetti, 1 mensola portaoggetti in Okumè per murata, rivestimento paratia di prua e murate con doghe in mogano
 Illuminazione cabina con plafoniera in ottone lucido
 Materassini letto cabina con fodere in cotone
 Tappo imbarco acqua e sfiato troppo pieno serbatoio in acciaio inox 316
 Tubazioni per uso alimentare
 Tubazioni per uso sanitario anti-odore
 W.C. marino manuale a scomparsa, con valvola di scarico a tre vie e serbatoio per acque nere da l. 40 in vano separato
 Scarichi a mare inox 316
 Ghiacciaia termoelettrica

ATTREZZATURA DI COPERTA, ATTIVITÀ, RIFINITURE, PROTEZIONI, VARIE

Superficie coperta antiscivolo
 Pulpito e battagliola in acciaio inox 316 lucidato
 2 Prolunghe inox lucidato per battagliola
 Protezione di prua in acciaio inox 316 lucidato
 2 Bitte e passacavi di prua in acciaio inox 316 lucidate
 2 Bitte d'ormeggio in acciaio inox 316 lucidate
 4 Galloce per parabordi in acciaio inox 316 lucidate
 6 Protezioni sopra bordo in acciaio inox 316 (4 x bitte prua, 2 x bitte poppa) lucidate
 Bottazzo extra strong per protezione murate con profilo in acciaio inox 316 lucidato
 Salpa ancora elettrico con controllo remoto in consolle e/o pulsante in prua, m 50 di catena, giunto girevole per ancora in inox 316
 Ancora tipo Bruce in inox 316 Kg 10
 Musone per ancora in inox 316
 Cala catena auto-svuotante
 2 Porta canne estraibili in acciaio inox 316 in pozzetto (DX e SN)
 Rack porta-canne x 4 in cabina
 Asta in teak completa di bandiera e attacco in acciaio inox 316 lucidato
 1 Gavone in pozzetto con chiusura di sicurezza in acciaio inox 316
 3 Gavoni panca di poppa con portelli stagni
 2 Griglie anticondensa per gavoni pozzetto
 Plancetta di poppa inox con carabottino in teak, scaletta inox 4 gradini in teak, doccetta incasso
 5 Selezioni di Colori standard per lo scafo
 Motorizzazioni FNM TDI 150 HP C.R. – Volkswagen Marine TDI HP 150-5

Tutti i componenti rispettano le rispettive omologazioni

STANDARD EQUIPMENT*

TO DRIVE

Driving center console, stainless-steel hands rail, perspex screen
Helmsman seat (2 places)
Mechanical steering
Emergency tiller
Mahogany wood and stainless-steel steering wheel
Single s-s level throttle / shifter

ENGINE / MECHANICAL, NAVIGATION, SAFETY

Automatic opening engine compartment with electric lift
Engine compartment light
Fire and sound insulation engine compartment
2 Engine room vent
Stainless steel fuel deck fill
Marine brass thru-hull strainers and ball valves
Specific fuel tubing
Specific salt water tubing
Muffler with exhaust-water hose and flapper valves
Water separator/rough filter
Full engine instrument
Fuel level gauge
Fresh water level gauge
Compass 3"
Electric horn
Navigation lights
Anchor light

ELECTRICAL SYSTEM, INBOARD SERVICE

Electrical equipment 12V DC power outlet
Master electric panel with automatic fuses
2 – 12 V heavy duty 120 ampere marine batteries
Battery selector switch
Marine fireproof wire
Predispose for stereo system
Predispose for electronic instruments

2 Stainless-steel 12V receptacle (console / cabin)
2 Courtesy lights in cockpits with control in console

ACTIVE SAFETY

Automatic and/or manual extinguisher system in engine compartment
Self draining cockpit
High capacity electric bilge pump remote control in console
High capacity manual bilge pump control in console
Electric bilge pump with automatic float switch and alarm in console
Double s-s heavy duty hose clamps for hoses connections with thru-hull barbs and safety seavalve
Stainless-steel thru-hull barbs

VENTILATION, CABIN INTERIOR, WATER SYSTEM, COMFORT

Bow- deck hatch
2 Stainless steel port hole

1 Stainless – steel ventilator, waterproof, powered with solar cell incorporated
Large, tinted opening hatch on cabin top
Interior light
Interior furnishing floors and bulkheads in varnished mahogany wood, double bed with storage
Bed cotton cushions
Stainless- steel fresh water deck fill
Specific fresh water tubing
Stainless-steel thru-hull barb
Marine Brass thru-hull strainer
Specific sanitary no-odor tubing
Concealed marine toilet with diverter valve and separate 40 L. holding tank
5 Big storage areas
Thermoelectric cool-box

SPORT ACTIVITY, DECK HARDWARE, ACTIVITY, FITTINGS, OTHER

Non- skid deck surface
Extra strong rigid vinyl rubbing strake
Stainless steel profile for rubbing strake
2 Stainless steel rod holder on the rail in cockpit port/ starboard

Rod rack x 4 in cabin
Completed series stainless-steel racked bollards and line chocks
Stainless-steel bow rail
2 Extensions for bow rail
4 Stainless- steel cleats for fenders
4 Stainless- steel rub strakes
Electric windlass, s-s anchor roller, scratch plate, s-s anchor connector cockpit remote switch, m 50 chain and s-s anchor type Bruce kg 10
Chain locker self draining
Teak wood flag pole and stainless-steel socket
S-S and teak stern platform with stainless-steel and teak bathing ladder, extractable fresh water shower
5 Standard selection of hull's colours
Powered with FNM TDI 150 HP C.R. – Volkswagen Marine TDI HP 150-5



All the components respect the R.I.N.A. / CE homologations

* For technical reasons some items may differ

New 26 Sport Consolle

Darsmarine

EQUIPAGGIAMENTO STANDARD*

CONDURRE LA BARCA

Consolle di guida centrale con parabrezza in perspex antiriflesso e tientibene in acciaio inox 316
 Sedile di guida a due posti con schienale reclinabile
 Vano porta oggetti fronte guida in consolle con cornice in mogano e sportello in perspex
 Divanetto di prua fronte marcia integrato nella consolle, ampio gavone sottostante
 2 Gavoni con portelli stagni lato di dritta e sinistra consolle
 Timoneria meccanica
 Barra di rispetto in acciaio inox
 Ruota timone in acciaio inox 316 lucidato
 Scatola inox comando motore monoleva in consolle

IMPIANTISTICA MOTORE, NAVIGAZIONE, SICUREZZA

Sollevamento automatico consolle per accesso vano motore con attuatore elettrico
 Illuminazione vano motore con plafoniera inox
 Vano motore con rivestimento insonorizzante e ignifugo
 Allarme malfunzionamento motore con avviso luminoso / sonoro in consolle
 Tappo imbarco gasolio e sfiato troppo pieno serbatoio in acciaio inox
 Prese di mare, valvole e raccorderie in ottone marino
 Tubazioni specifiche per carburanti e scarico gas combust
 Silenziatore con valvola non ritorno, scarico acciaio inox 316
 Pre Filtro separatore eventuale acqua in carburante
 Filtro di aspirazione acqua raffreddamento motore con oblò di ispezione
 Interruttore ON/OFF per il comando di illuminazione strumenti consolle
 Strumentazione motore completa retro-illuminata (contagiri, contaore, pressione olio, temperature, amperometro)
 Bussola retro-illuminata in consolle
 Avvisatore acustico con interruttore ON/OFF in consolle

Strumento indicatore angolo di barra
 Strumento indicatore livello carburante retro-illuminato in consolle
 Strumento indicatore livello serbatoio acqua dolce retro-illuminato in consolle
 Fanali di navigazione in acciaio inox 316 lucidato con comando ON/OFF in consolle
 Fanale di fonda in acciaio inox 316 lucidato con comando ON/OFF in consolle

IMPIANTO ELETTRICO, SERVIZI DI BORDO

Quadro impianto elettrico stagno, con switchs salva tensione generale e uno dedicato ad ogni gruppo di utenze, illuminazione con plafoniera del gavone di alloggiamento
 Impianto di massa per protezione anti galvanica
 Stacca batterie con selezionatore di posizione per separazione utenze
 2 Batterie marine da 120 ampere stagne
 1 Presa da 12 V in acciaio inox 316 in consolle
 1 Presa da 12 V in acciaio inox 316 in cabina
 Cavi elettrici ignifughi e numerati per individuazione semplificata utenze di riferimento
 Predisposizione impianto elettrico per installazione stereo
 Predisposizione impianto elettrico per strumentazioni suppletive elettroniche
 2 Luci di cortesia in pozzetto con interruttore ON/OFF in consolle
 2 Faretti subacquei inox 316, sotto poppa, con illuminazione a LED e interruttore ON/OFF in consolle
 2 fari stagni ad incasso in murate esterne (dx / sn prua) con lampada alogena a fascio orizzontale 21°

SICUREZZA ATTIVA

Impianto antincendio automatico e/o manuale con estintore a gas ecologico in vano motore
 Impianto di sicurezza chiusura rapida a distanza valvola mandata carburante da serbatoio
 Pozzetto auto svuotante
 Pompa di sentina elettrica ad alta capacità

con interruttore ON / OFF e spia luminosa di funzionamento/allarme in consolle
 Pompa di sentina manuale ad alta capacità con comando in consolle
 Pompa di sentina automatica con circuito elettrico separato
 Doppie fascette inox 316 su collegamenti tra tubi e prese di mare o scarichi
 Scarichi in mare per pompe in inox 316
 Stazione meteo in cabina (barometro, orologio)

VENTILAZIONE, ARREDAMENTO CABINA, IMPIANTO IDRICO, COMFORT

Passo d'uomo a prua
 2 Oblò in acciaio inox 316 e zanzariere
 1 Areatore stagno in inox 316, motorizzato a cellula solare incorporata
 Tambuccio ingresso cabina con compasso regolazione angolo di apertura serratura di sicurezza
 Arredamento cabina, con pagliolatura adibita a letto unico 2,10 x 1,90 e gavoni sottostanti, mobili e stipetti, 1 mensola portaoggetti in Okumè per murata, rivestimento paratia di prua e murate con doghe in mogano
 Illuminazione cabina con plafoniera in ottone lucido
 Materassini letto cabina con fodere in cotone
 Tappo imbarco acqua e sfiato troppo pieno serbatoio in acciaio inox 316
 Tubazioni per uso alimentare
 Tubazioni per uso sanitario anti-odore
 WC marino manuale a scomparsa con valvola a tre vie e serbatoio acque nere da l. 40 in vano separato
 Lavabo con doccetta e pompa di svuotamento
 Scarichi a mare inox 316
 Ghiacciaia termoelettrica

ATTREZZATURA DI COPERTA, ATTIVITÀ SPORTIVA, RIFINITURE, PROTEZIONI, VARIE

Superficie coperta anticivolo
 Pulpito e battagliola in acciaio inox 316 lucidato
 2 Prolunghe inox lucidato per battagliola
 Protezione di prua in acciaio inox 316 lucidato

Protezione murate con bottaccio extra strong
 2 Bitte e passacavi di prua in acciaio inox 316 lucidate
 2 Bitte d'ormeggio in acciaio inox 316 lucidate
 4 Gallocce per parabordi in acciaio inox 316 lucidate
 6 Protezioni soprabordo in acciaio inox 316 (4 x bitte prua, 2 x bitte poppa) lucidate
 Cala catena auto-svuotante
 Salpa ancora elettrico con controllo remoto in consolle e/o pulsante in prua, m 50 di catena, giunto girevole per ancora in inox 316
 Musone per ancora in inox 316
 Ancora inox 316 tipo Bruce Kg10
 Mobile con coperchio e compassi di ritenuta con vasca per il vivo a chiusura stagna, impianto Rule areatore /ricircolo acqua e tappo di svuotamento, presa mare in bronzo per autoclave con doccetta a scomparsa per riempimento e lavaggio vasche, piano in legno massello da lavoro e pulizia del pescato, 1 rack da 2 porta canne pronto uso/riposo per lato dx/sn mobile, illuminazione vasca del vivo e angolo lavoro. Plafoniera per gavone/ghiacciaia del pescato con ampio sportello e impianto di svuotamento per acqua reflua
 1 Porta canne inox ad incasso con tappo e inclinazione di 15° per murata (DX/SN)
 1 Portacanne inox ad incasso dritto con tappo al centro specchio di poppa
 Cassettiera a tre cassette stagna porta artificiali e attrezzature con chiusura di sicurezza
 Rack portacanne x 4 in cabina
 Asta in teak completa di bandiera e attacco in acciaio inox 316
 1 Gavone in pozzetto con chiusura di sicurezza in acciaio inox 316
 2 Gavoni panca di poppa con portelli stagni
 2 Griglie anticondensa per gavoni pozzetto
 5 Selezioni standard di colori per lo scafo
 Motorizzazioni FNM TDI 150 HP C.R. – Volkswagen Marine TDI HP 150-5 a richiesta con Trolling Valve

Tutti i componenti rispettano le rispettive omologazioni R.I.N.A./CE

* può variare per ragioni tecniche



STANDARD EQUIPMENT*

TO DRIVE

Driving center console, stainless-steel hands rail, perspex screen
 Helmsman seat (2 place)
 Mechanical steering
 Stainless- steel steering wheel
 Emergency tiller
 Single s-s level throttle / shifter

ENGINE / MECHANICAL, NAVIGATION, SAFETY

Automatic opening engine compartment with 12V electric lift
 Engine compartment light
 Fire and sound insulation engine compartment
 2 Engine room vent
 Stainless steel fuel deck fill
 Marine brass thru-hull strainers and ball valves
 Specific fuel tubing
 Specific salt water tubing
 Muffler with exhaust - water hose and flapper valves
 Water separator/rough filter

Full Rudder angle gauge
 Fuel level gauge
 Fresh water level gauge
 Compass 3"
 Electric horn
 Navigation lights
 Anchor light

ELECTRICAL SYSTEM, INBOARD SERVICE

Electrical equipment 12V DC power outlet
 Master electric panel with automatic fuses in enlighten locker
 2 - 12 V heavy duty marine batteries 120 ampere each
 Battery selector switch
 Marine fireproof wire
 Predisposed for stereo system
 Predisposed for electronic instruments
 2 Stainless-steel 12V receptacle (console / cabin)

2 Courtesy lights in cockpit with control in console
 2 Underwater stern LED lights with control in console
 2 recessed broadside beam light, bow halogen light horizontal beam 21°

ACTIVE SAFETY

Automatic and or manual fire extinguisher system in engine compartment
 Self draining cockpit
 Weather station (barometer, clock)
 High capacity electric bilge pump remote control in console
 High capacity manual bilge pump control in console
 Electric bilge pump with automatic float switch and alarm in console
 Double s-s heavy duty hose clamps for hoses connections with thru-hull barbs and safety seavalve
 Stainless-steel thru-hull barbs

VENTILATION, CABIN INTERIOR, WATER SYSTEM, COMFORT

Bow - deck hatch
 2 Stainless Steel port hole
 1 Stainless- steel ventilator, waterproof, powered with solar cell incorporated
 Large ,tinted opening hatch on cabin top
 Interior light
 Interior furnishing floors and bulkheads in varnished mahogany wood, double bed with storage
 Bed cotton cushions
 Stainless -steel fresh water deck fill
 Specific fresh water tubing
 Wash basin with shower and autoclave
 Stainless-steel thru-hull barb
 Marine brass thru-hull strainer
 Specific sanitary no-odor tubing
 Concealed marine toilet with diverter valve and separate 40L. holding tank
 5 Big storage areas
 Thermoelectric cool-box

SPORT ACTIVITY, DECK HARDWARE, FITTINGS, OTHER

Fishing system, bait tank water pump in and out system, work space and shower, tackle storage ,
 raw water wash down, 2 rood rack on the box with two places each on the right and on the left
 2 Stainless steel rood holder on the rail in cockpit port / starboard
 Rod rack x 4 in cabin
 Non - skid deck surface
 Extra strong rigid vinyl rubbing strake
 Completed series stainless-steel racked bollards and line chocks
 Stainless-Steel bow rail
 2 Extensions for bow rail
 4 Stainless-steel cleats for fenders
 4 Stainless-steel rub strakes
 Chain locker self- draining
 Electric windlass, s-s anchor roller, scratch plate, s-s anchor connector, cockpit remote switch, m 50 chain and s-s anchor type Bruce kg10
 Teak wood flag pole and stainless-steel socket
 5 Standard selection hull's colours
 Powered with FNM TDI 150 HP C.R. - Volkswagen Marine TDI HP 150-5

All the components respect the R.I.N.A. / CE homologations

* For technical reasons some items may differ



New 26 Fisherman Console

Davosmarine

EQUIPAGGIAMENTO STANDARD*

CONDURRE LA BARCA

Consolle di guida centrale con parabrezza in perspex antiriflesso e tientibene in acciaio inox aisi 316 lucidato
 Sedile di guida a 2 posti regolabile in H e schienale reclinabile
 Divanetto di prua fronte marcia integrato nella consolle con gavone sottostante
 Vano porta oggetti fronte guida in consolle con cornice in mogano e sportello in perspex
 2 Gavoni con portelli stagni lato di dritta e sinistra consolle
 Timoneria meccanica
 Ruota timone in acciaio inox lucidato e mogano
 Barra di rispetto in acciaio inox
 Scatola inox comando motore monoleva in consolle

IMPIANTISTICA MOTORE, NAVIGAZIONE, SICUREZZA

Sollevamento automatico consolle per accesso vano motore con attuatore elettrico
 Illuminazione vano motore con plafoniera inox
 Vano motore con rivestimento insonorizzante e ignifugo
 Allarme malfunzionamento motore con avviso luminoso/sonoro in consolle
 Tappo imbarco gasolio e sfiato serbatoio troppo pieno in acciaio inox
 Prese di mare, valvole e raccorderie in ottone marino
 Tubazioni specifiche per carburanti e scarico gas combusti
 Silenziatore con valvola non ritorno, scarico in acciaio inox 316
 Pre filtro separazione eventuale acqua in carburante
 Filtro aspirazione acqua raffreddamento motore con oblò di ispezione
 Interruttore di ON/OFF per il comando di illuminazione strumenti in consolle
 Strumentazione motore completa retro-illuminata (contagiri, contaore, pressione olio, temperatura, amperometro)

Strumento indicatore livello serbatoio acqua retro-illuminato in consolle
 Strumento indicatore livello carburante retro-illuminato in consolle
 Strumento indicatore angolo di barra retro-illuminato in consolle
 Bussola retro-illuminata in consolle
 Avvisatore acustico con interruttore in consolle
 Fanali di navigazione in acciaio inox 316 lucidato con comando ON/OFF in consolle
 Fanale di fonda in acciaio inox 316 lucidato con comando ON/OFF in consolle

IMPIANTO ELETTRICO, SERVIZI DI BORDO

Quadro impianto elettrico stagno con switchs salva tensione generale ed uno dedicato ad ogni gruppo di utenze, illuminazione con plafoniera del gavone di alloggiamento
 Impianto di massa per protezione antigalvanica
 Cavi elettrici ignifughi, numerati per individuazione semplificata utenze di riferimento
 Predisposizione impianto elettrico per stereo
 Predisposizione impianto elettrico per strumentazioni supplementari elettroniche
 2 Batterie marine stagne da 120 ampere
 Staccabatterie con selezionatore posizione per separazione utenze
 1 Presa da 12 V in acciaio inox 316 in consolle
 1 Presa da 12 V in acciaio inox 316 in cabina
 1 Faretto subacqueo in acciaio inox e illuminazione a LED con comando ON/OFF in consolle
 2 Luci di cortesia in pozzetto con interruttore di ON/OFF in consolle

SICUREZZA ATTIVA

Impianto antincendio automatico e/o manuale con estintore a gas ecologico in vano motore
 Pozzetto auto svuotante
 Impianto di sicurezza chiusura rapida a

distanza valvola mandata serbatoi carburante
 Pompa di sentina elettrica ad alta capacità con interruttore ON/OFF e spia luminosa di funzionamento / allarme in consolle
 Pompa di sentina automatica con spia luminosa di funzionamento/allarme in consolle e circuito elettrico separato
 Pompa di sentina manuale ad alta capacità con comando in consolle
 Doppie fascette inox 316 su collegamenti tra tubi e prese di mare o scarichi
 Scarichi a mare pompe in inox 316
 Stazione meteo in cabina (barometro, orologio)

AREAZIONE, ARREDAMENTO CABINA, IMPIANTO IDRICO, COMFORT

Passo d'uomo a prua
 2 Oblò in acciaio inox 316 con zanzariere
 1 Areatore stagno in inox, motorizzato a cellula solare incorporata
 Tambuggio ingresso cabina con compasso regolazione angolo di apertura e serratura di sicurezza
 Illuminazione cabina con plafoniera e 2 applique alogene 12V da lettura in ottone lucido
 Arredamento cabina, pagliolatura adibita a letto unico 2.10 x 1.90 con gavoni sottostanti, mobili e stipetti, 1 mensola portaoggetti in okumè per murata e rivestimento paratia di prua e murate con doghe in mogano
 Materassini letto cabina con fodere in cotone
 Tappo imbarco acqua e sfiato troppo pieno serbatoio in acciaio inox 316
 Tubazioni per uso alimentare
 Tubazioni per uso sanitario antiodore
 WC marino manuale a scomparsa con valvola a tre vie e serbatoio acque nere da l.40 in vano separato
 Lavabo con doccetta, autoclave e pompa di svuotamento
 Scarichi a mare inox 316
 Ghiacciaia termoelettrica
 Cucinino in acciaio inox 316 in vano consolle
 2 Prese d'areazione vano cucinino

ATTREZZATURA DI COPERTA, ATTIVITÀ, RIFINITURE, PROTEZIONI, VARIE

Superficie coperta antiscivolo
 Poggia piedi consolle di guida con rivestimento in teak
 Sopra bordo perimetrale in mogano massello
 2 Bitte e passacavi di prua in acciaio inox 316 lucidate
 2 Bitte ormeggio acciaio inox 316 lucidate
 4 Galloce per parabordi in acciaio inox 316 lucidate
 6 Protezioni soprabordo acciaio inox 316 lucidato (4 x bitte prua, 2 x bitte poppa)
 Asta in teak completa di bandiera e attacco in acciaio inox 316 lucidato
 Pulpito di prua e battagliola in acciaio inox 316 lucidato
 2 Prolunghe inox lucidato per battagliola
 Protezione di prua in acciaio inox 316 lucidato
 Protezione murate bottaccio extra strong con profilo in acciaio inox 316 lucidato
 Salpa ancora elettrico con controllo remoto in consolle e/o pulsante in prua, 50 m catena e giunto girevole inox 316 per ancora
 Musone per ancora in inox 316
 Ancora inox 316 tipo Bruce Kg10
 Cala catena auto svuotante
 1 Porta-canne ad incasso per murata (dx/sn) in acciaio inox 316, 1 rack porta-canne x 4 in cabina
 1 Gavone in pozzetto con chiusura di sicurezza in acciaio inox 316 lucidato
 3 Gavoni panca poppa con portelli stagni
 2 Griglie areazione per gavoni pozzetto
 Plancetta di poppa inox con carabottino in teak, scaletta bagno inox 4 gradini in teak, doccetta incasso
 Motorizzazioni FNM TDI 150 HP C.R. – Volkswagen Marine TDI HP 150-5
 5 Selezioni standard di colori per lo scafo

Tutti i componenti rispettano le rispettive omologazioni R.I.N.A./CE

* può variare per ragioni tecniche

STANDARD EQUIPMENT*

TO DRIVE

Driving center console, stainless-steel hands rail, perspex screen
Helmsman seat (2 places)
Single s-s level throttle / shifter
Mechanical steering
Mahogany wood and stainless-steel steering wheel
Emergency tiller

ENGINE/ MECHANICAL, NAVIGATION, SAFETY

Automatic opening engine compartment with 12V electric lift
Engine compartment light
Fire and sound insulation engine compartment
2 Engine room vent
Stainless Steel fuel deck fill
Marine brass thru-hull strainers and ball valves
Specific fuel tubing
Specific salt water tubing

Muffler with s-s exhaust – water hose and flapper valves
Water separator / rough filter
Full engine instrument
Fuel level gauge
Fresh-Water level gauge
Rudder angle gauge
Compass 3
Electric Horn
Stainless-steel navigation lights
Stainless-steel anchor light

ELECTRICAL SYSTEM, INBOARD SERVICE

Electrical equipment 12V DC Power outlet
Master electric panel with automatic fuses in enlighten locker
2 – 12 V heavy duty marine batteries 120 ampere each
Battery selector switch
Marine fireproof wire
Predisposed for stereo system
Predisposed for electronic instruments
2 Stainless steel 12V receptacles (console / cabin)
Underwater stern LED light remote control in console
2 Courtesy lights control in console

ACTIVE SAFET

Automatic and/or manual fire extinguisher system in engine compartment
Self draining cockpit
Weather Station (barometer, clock)
High capacity electric bilge pump remote control in console
Electric bilge pump with automatic float switch and alarm in console
High capacity manual bilge pump control in console
Double s-s heavy duty hose clamps for hoses connections with thru-hull barbs and safety seavale
Stainless steel thru – hull barbs

VENTILATION, CABIN INTERIOR, WATER SYSTEM, COMFORT

Bow-deck hatch
Large , tinted opening hatch on cabin top
2 Stainless-steel port hole
1 Stainless-steel ventilator, waterproof, powered with solar cell incorporated
3 Cabin lights (2 halogen gold plated reading at berths)
Interior furnishing floors and bulkheads in varnished mahogany wood, double bed with storage
Bed cotton cushions
Stainless-steel fresh water deck fill
Specific fresh water tubing

Wash basin with shower and autoclave
Stainless steel thru-hull barb
Marine brass thru-hull strainer
Specific sanitary no - odor tubing
Concealed marine toilet with diverter valve and separate 40L. holding tank
5 Big storage areas
Concealed Stainless-steel cooking in console lock
Thermoelectric cool-box

DECK HARDWARE, ACTIVITY, FITTINGS, OTHER

Non-skid deck surface
Massive Mahogany wood gunwale
Teak wood console's footrest
Completed series stainless-steel racked bollards and line chocks
Stainless-steel bow rail
2 Extensions s-s for bow rail
Extra strong rigid vinyl rubbing strake
Stainless-steel profile for rubbing strake
4 Stainless-steel cleats for fenders
4 Stainless-steel rub strakes
Chain locker self draining
Electric windlass, s-s anchor roller, scratch plate, s-s anchor connector, cockpit remote switch, m 50 chain and s-s anchor type Bruce kg10
Teak wood flag pole and stainless-steel socket
Rod rack x 4 in cabin
2 Stainless-steel rod holder on the gunwale in cockpit, port/starboard
S-S and teak stern platform with stainless-steel and teak bathing ladder, extractable fresh water shower
5 Standard selection hull's colours
Powered with FNM TDI 150HP C.R. – Volkswagen Marine TDI HP 150 -5

All the components respect the R.I.N.A./CE homologations

* for technical reasons some items may differ

New 26 Consolle

Dasmarine



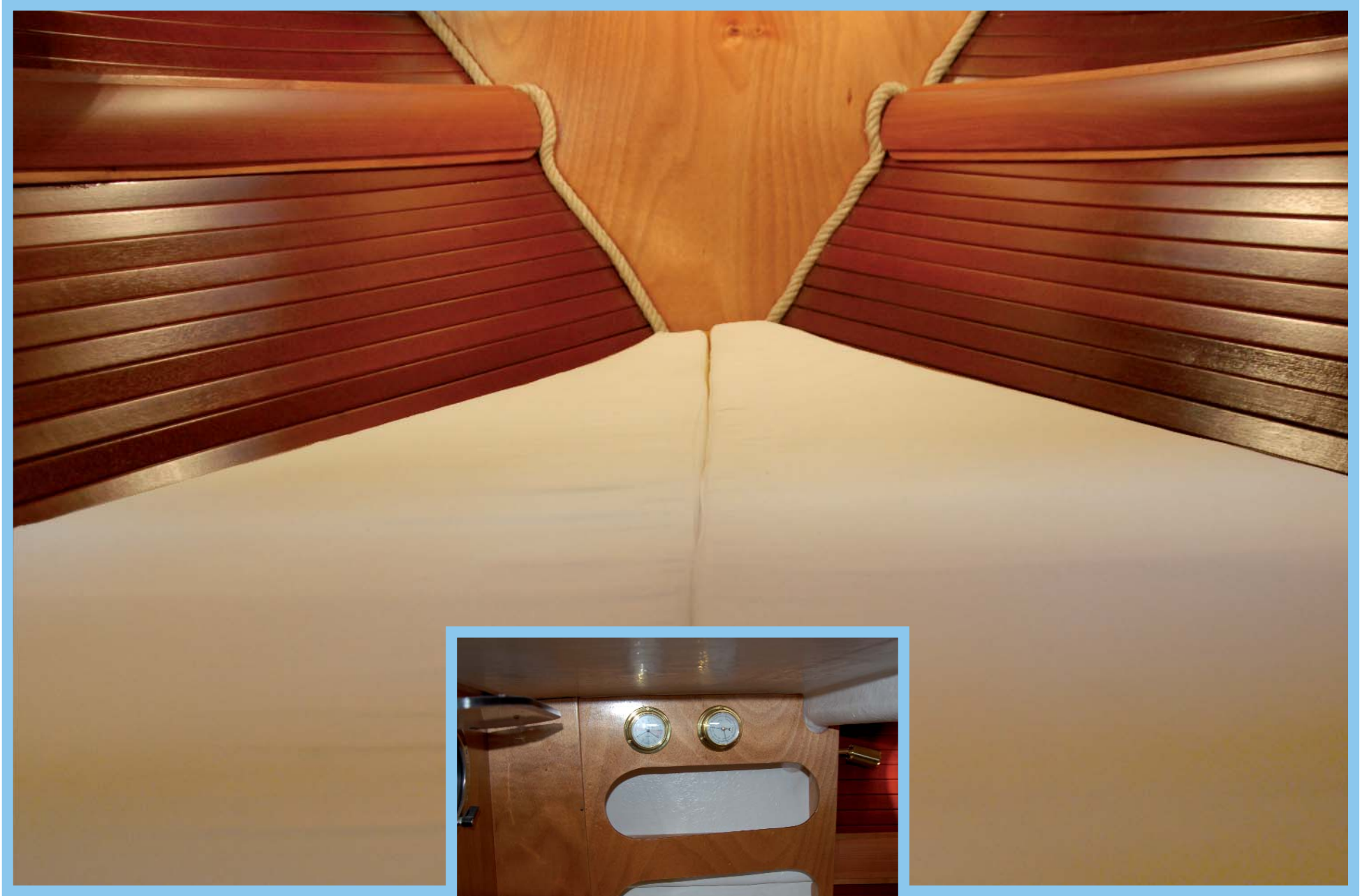




New 26 Console

Dasmarine





New 26 Console

Dasmarine

CARATTERISTICHE GENERALI

Omologazione R.I.N.A./CE classe C
Materiale di costruzione VTR rinforzata a norme R.I.N.A./CE e legni pregiati
Carena semi-dislocante
Potenza installabile da 150 HP/165HP
Lunghezza f.t. m 8,70
Larghezza massima m 2,54
Immersione a p.c. m 0,45
Dislocamento max Kg 3100 a p.c.
Velocità max 25, crociera 21
Pozzetto auto-svuotante
½ Tuga alta
1 cabina, 2 posti letto
Persone trasportabili n° 8
Carico max con bagaglio Kg 720
Capacità serbatoi carburante in acciaio inox aisi 316 co E.V. di sicurezza a norme R.I.N.A./CE L 110 x 2
Capacità serbatoio acqua dolce in PVC per uso alimentare a norme R.I.N.A. con tappo di ispezione e pulizia L 100
Alimentazione Gasolio con impianto di alimentazione e sicurezza a norme R.I.N.A./CE
Impianto elettrico 12V a norme R.I.N.A./CE
Impianto idrico a norme R.I.N.A./CE
Trasmissione in linea d'asse in acciaio inox aisi 316 L
Astuccio linea d'asse in acciaio inox aisi 316
Elica 4 pale in bronzo
Guida con timoneria centrale in consolle
Pala timone in acciaio inox aisi 316

GENERAL CHARACTERISTICS

Conform to R.I.N.A./CE class C
Material: reinforced GRP and appreciated wood
Semi-displacement hull
Power 150 HP/ 165HP
L.o.a. 8,70 m
Beam 2,54 m
Draft f. l. 0,45 m
Self draining cockpit
½ High coach - roof
1 Cabin, 2 bed
Displacement max kg 3100 f. l.
Stainless-steel fuel tanks: capacity l. 110 x 2 homologate R.I.N.A. /CE
Water tank capacity l. 100 homologate R.I.N.A. /CE
Max pax. 8
Max weight with bags 720 kg
Diesel feed
Transmission shaft line in stainless-steel
Electrical equipment 12 V D C power in accordance with the rules R.I.N.A./CE
Water System in accordance with the rules R.I.N.A./CE
Max speed 25, cruising speed 21 knots
Propeller in bronze 4 blade
Driving console with mechanical operated rudder
Stainless-steel rudder blade



New 8,70 Comfort Cab - Special - Deluxe

Dasmarine

EQUIPAGGIAMENTO STANDARD*

CONDURRE LA BARCA

Consolle di guida centrale con parabrezza in perspex antiriflesso
 e tintibene in acciaio lucidato inox 316
 Vano porta oggetti in consolle con cornice in mogano e sportello in perspex fronte guida
 Sedile guida a 2 posti, schienale reclinabile con cerniere inox 316 lucidate
 Divanetto di prua fronte marcia integrato nella consolle con gavone sottostante
 2 Gavoni con portelli stagni lato di dritta e sinistra consolle
 Timoneria meccanica
 Ruota timone acciaio inox 316 lucidato e mogano
 Barra di rispetto in acciaio inox
 Scatola monoleva inox lucidata comando motore in consolle

IMPIANTISTICA MOTORE, NAVIGAZIONE, SICUREZZA

Illuminazione vano motore con plafoniera inox 316
 Vano motore con rivestimento insonorizzante ed ignifugo
 Sollevamento automatico consolle per accesso vano motore con attuatore elettrico
 Allarme guasti motore con avviso sonoro in consolle
 Silenziatore con valvola non ritorno, scarico in acciaio inox 316 lucidato
 Tappo imbarco gasolio e sfiato serbatoio troppo pieno in acciaio inox 316
 Tubazioni specifiche per carburanti e scarico gas combustibili
 Prese di mare e valvole con raccorderie in ottone marino
 Pre Filtro separazione eventuale acqua in carburante
 Filtro aspirazione acqua raffreddamento motore con oblò d'ispezione
 Interruttore di ON/ OFF per il comando di illuminazione strumenti in consolle
 Strumentazione motore completa retroilluminata (contagiri, contaore, pressione olio, temperatura, amperometro)
 Strumento indicatore livello serbatoio acqua retro-illuminato in consolle

Strumento indicatore livello carburante retroilluminato in consolle
 Strumento indicatore angolo di barra
 Bussola retro-illuminata in consolle
 Avvisatore acustico stagno con interruttore ON/OFF in consolle
 Fanali di navigazione in acciaio inox 316 con comando ON/OFF in consolle
 Fanale di Fonda in acciaio inox 316 con comando ON/OFF in consolle

IMPIANTO ELETTRICO, PREVENZIONE, SERVIZI DI BORDO

Quadro impianto elettrico stagno con switchs salva tensione generale ed uno dedicato ad ogni gruppo di utenze, illuminazione con plafoniera del gavone di alloggiamento
 Impianto di massa per protezione antigalvanica
 Cavi elettrici ignifughi e numerati per identificazione semplificata utenze di riferimento
 2 Batterie marine stagne da 120 ampere
 Stacca batterie con selezionatore di posizione per separazione utenze
 2 Prese da 12 V in acciaio inox 316 lucidate (consolle e cabina)
 Predisposizione impianto elettrico per stereo
 Predisposizione impianto elettrico per strumentazioni supplementari elettroniche
 2 Luci di cortesia in pozzetto con interruttore di ON / OFF in consolle
 1 Faretto subacqueo inox con illuminazione a LED sotto poppa con comando ON/OFF in consolle

SICUREZZA ATTIVA

Impianto antincendio automatico e/o manuale con estintore a gas ecologico in vano motore
 Impianto di sicurezza chiusura rapida a distanza valvola mandata serbatoi carburante
 Pompa di sentina elettrica ad alta capacità con comando ON/OFF e spia luminosa di funzionamento / allarme in consolle
 Pompa di sentina automatica con spia di funzionamento/ allarme in consolle e circuito elettrico separato
 Pompa di sentina manuale ad alta capacità con comando in consolle
 Doppie fascette inox 316 su collegamenti tra tubi e prese di mare o scarichi

Scarichi a mare pompe inox 316
 Stazione meteo in cabina(barometro,termo igrometro,orologio)

AREAZIONE, ARREDAMENTO CABINA E POZZETTO, IMPIANTO IDRICO, COMFORT

Passo d'uomo a prua
 2 Oblò in acciaio inox 316 lucidato per tuga
 2 Oblò in acciaio inox 316 lucidato e zanzariere
 2 Areatori in acciaio inox stagni, con motorizzazione a cellula solare incorporata
 Tambuggio ingresso cabina in mogano con supporto a compasso per regolazione apertura e serratura di sicurezza
 Arredamento cabina con rivestimento in Okumè e Mogano, mensole porta oggetti, pagliolatura adibita a letto unico 2.10x1.90 con gavoni sottostanti, mobili e stipetti in mogano
 Materassini letto cabina con fodere in cotone sfoderabili
 Illuminazione cabina con plafoniera e 2 applique alogene 12 V da lettura in ottone lucido
 Frigorifero 12 V
 Tappo imbarco acqua e sfiato troppo pieno in acciaio inox 316
 Tubazioni per uso alimentare
 Tubazioni per uso sanitario antiodore
 WC marino manuale a scomparsa con valvola a tre vie e serbatoio in locale separato da 40 l. per acque nere
 Lavabo con doccetta e autoclave
 Scarichi a mare inox 316
 Cucinino inox 316 in gavone consolle (di serie solo per versioni Comfort Cab & Special)
 Mobile esterno con cucina inox 316 a due fuochi, lavabo inox con doccetta a scomparsa, autoclave, lampada orientabile, gavone stivaggio con anta in teak, chiusura di sicurezza e plafoniera interna, 2 prese d'aria in Teak (optional per versioni Comfort Cab & Special, di serie su Deluxe)

ATTREZZATURA DI COPERTA, ATTIVITÀ, RIFINITURE, PROTEZIONI, VARIE

Superficie coperta pozzetto antiscivolo (solo versione Comfort Cab)

Soprabordo perimetrale in mogano massello
 Rivestimento in Teak poggiapiedi consolle
 Rivestimento coperta pozzetto in Teak sintetico (optional per versione Comfort Cab, di serie su Special & Deluxe)
 Rivestimento coperta prendisole in Teak sintetico (optional per versioni Comfort Cab & Special, di serie su Deluxe)
 2 Bitte e passacavi di prua in acciaio inox 316 lucidate
 2 Bitte ormeggio acciaio inox 316 lucidate
 4 Galloce per parabordi in acciaio inox 316 lucidate
 6 Protezioni soprabordo acciaio inox 316 (4 x bitte prua, 2 x bitte poppa) lucidato
 Asta in teak completa di bandiera e attacco in acciaio inox 316 lucidato
 2 Tientibene in teak sopra tuga
 Pulpito di prua e battagliola in acciaio inox aisi 316 lucidato
 2 Prolunghe inox 316 lucidate per battagliola
 Protezione di prua in acciaio inox 316 lucidato
 Bottaccio di protezione murate extra strong con profilo in acciaio inox 316 lucidato
 Salpa ancora elettrico con controllo remoto in consolle e/o pulsante in prua, m 50 di catena e giunto girevole per ancora in inox 316
 Ancora in acciaio inox 316 tipo Bruce Kg10
 Musone per ancora in acciaio inox 316
 Cala catena auto-svotante
 1 Porta-canne in acciaio inox 316 ad incasso per murate pozzetto (DX-SN)
 1 Rack porta-canne X 4 in cabina
 1 Gavone in pozzetto con chiusura di sicurezza in acciaio inox 316 lucidata a specchio
 3 Gavoni panca poppa con portelli stagni
 2 Griglie anticodensa per gavoni pozzetto
 Plancetta di poppa inox con carabottino in teak, scaletta bagno inox 4 gradini in teak, doccetta incasso
 5 Selezioni Standard di colori per lo scafo
 Motorizzazioni FNM TDI 150 HP C.R. – Volkswagen Marine TDI 150HP -5

Tutti i componenti rispettano le rispettive omologazioni R.I.N.A./CE

* può variare per ragioni tecniche

STANDARD EQUIPMENT*

TO DRIVE

Driving center console, stainless-steel hands rail, Perspex screen
Helmsman seat (2 places)
Single s-s level throttle / shifter
Mechanical steering
Mahogany wood and stainless-steel steering wheel
Emergency tiller

ENGINE/MECHANICAL, NAVIGATION, SAFETY

Automatic opening engine compartment with 12V electric lift
Engine compartment light
Fire and sound insulation engine compartment
2 Engine room vent
Stainless Steel fuel deck fill
Marine brass thru-hull strainers and ball valves
Specific fuel tubing
Specific salt water tubing
Muffler with s-s exhaust-water hose and flapper valves
Water separator / rough filter
Full engine instrument
Fuel level gauge
Fresh-Water level gauge
Rudder angle gauge
Compass 3"
Electric Horn

Stainless – steel navigation lights
Stainless-steel anchor light

ELECTRICAL SYSTEM, INBOARD SERVICE

Electrical equipment 12V DC Power outlet, master electric panel with automatic fuses in enlighten locker, 2 – 12 V heavy duty marine batteries 120 ampere each
Battery selector switch
Marine fireproof wire
Predisposed for stereo system
Predisposed for electronic instrument
2 stainless steel 12V receptacles (console / cabin)
1 Underwater LED light under stern
2 Courtesy lights remote controlled in cockpit

ACTIVE SAFETY

Automatic and /or manual fire extinguisher system in engine compartment with remote control in console
Self draining cockpit
Weather station (barometer, hygrometer, clock)
High capacity bilge pump with remote control in console
Electric bilge pump with automatic float switch and alarm in console
High capacity manual bilge pump with control in console
Double s-s heavy duty hose clamps for hoses connections with thru-hull barbs and safety seavalue
Stainless-steel thru-hull barbs

VENTILATION, CABIN INTERIOR, WATER SYSTEM, COMFORT

Non –skid deck surface coach-roof with teak
Bow-deck hatch
2 Teak handrails on coach-roof
Large, tinted opening mahogany hatch on coach – roof
2 Chromed bronze port hole on coach-roof
2 Stainless-steel port hole
2 Stainless-steel ventilators, waterproof, powered with incorporated solar cell
3 Cabin lights (2 halogen gold plated reading at berths, interiors furnishing floors and bulkheads in varnished mahogany wood, double bed with under storage
Bed cotton cushions
Stainless-steel fresh water deck fill
Specific fresh water tubing
Wash basin with shower and autoclave
Stainless-steel thru-hull barb
Marine brass thru-hull strainer
Specific sanitary no-odor tubing
Concealed marine toilet with diverter valve and separate 40L. holding tank
5 big storage areas
12 V Fridge
Concealed stainless steel cooking one burn in console locker (only for Comfort Cab & Special versions)

Cockpit service / galley area, stainless steel cooking two burns, stainless steel wash basin with fresh water shower and autoclave, storage area with vent and enlighten locker (Optional for Comfort Cab & Special versions)

DECK HARDWARE, ACTIVITY, FITTINGS, OTHER

Non-skid cockpit deck surface (only Comfort Cab version)
Cockpit deck in teak (Optional for Comfort Cab version)
Sun-deck in teak (Optional for Comfort Cab & Special versions)
Massive Mahogany wood gunwale
Teak wood console's footrest
Completed series stainless-steel racked bollards and line chocks
Stainless-steel bow rail
2 Extensions s-s bow rail
Extra strong rigid vinyl rubbing strake
Stainless-steel profile for rubbing strake
4 stainless-steel cleats for fenders
4 stainless-steel rub strakes
Electric windlass, s-s anchor roller, scratch plate, s-s anchor connector, cockpit remote switch and s-s anchor type Bruce Kg10
Chain locker sel-draining
Teak wood flag pole and stainless-steel socket
Rod rack x 4 in cabin
N° 2 stainless-steel rod holder on the gunwale in cockpit, port / starboard
S-S and teak stern platform with stainless-steel bathing ladder, extractable fresh water shower
5 Standard selection hull's colours
Powered by FNM TDI 150 HP C.R. – Volkswagen Marine TDI 150 -5



All the components respect the R.I.N.A./CE homologations

* for technical reasons some items may differ

New 8,70 Comfort Cab - Special - Deluxe

Dalamarine



I PARTNERS* DEL 26 & 8,70 DASAMARINE

CONTROLLO: Costruzione e Omologazioni / Materiali Omologati: R.I.N.A (Italia)
RESINE, PRIMER, COLLANTI EPOSSIDICI: Dupont (USA), Cecchi Gustavo (Italia), Berner (Italia)
GELCOAT, SECONDO COLORE DELLO SCAFO: Reichhold (USA/Olanda), Norpol (USA), Neogel (Olanda)
MATERIALI COMPOSITI, ESSENZE: Bellotti (Italia), Cecchi Gustavo (Italia), Dupont (USA)
RIVESTIMENTI INTERNI, ESTERNI: Bellotti (Italia), Sunbrella (USA), Flexiteek (England)
SERBATOI INOX, SERBATOI PVC: Metalquattro (Italia), Plastimo(Francia), Todd (USA)
AUTOCLAVI, DOCCE: Flojet (USA), Shurflo (USA)
POMPE SENTINA: Anchor (Italia), Rule (USA), Whale -Henderson (U.K.)
TUBAZIONI, IMPIANTO IDRICO, SANITARI: Shield (USA), MTG (Italia), Sea Land (USA), TGT (Italia)
IMPIANTO RACCOLTA ACQUE NERE: Tubi Gomma Torino (Italia), Pharaon (USA), Plastimo (Francia)
PASSASCAFO, VALVOLE, PRESE MARE: Attwood (USA), Guidi (Italia), Foresti e Suardi (Italia)
IMP. ELETTRICO, CAVI, MINUTERIE: Hella (Germany), Air Pax (USA), Ancor (USA), TecnoZinchi (Italia)
SISTEMA DI GUIDA: Teleflex (USA), Uflex (Italia - USA), Lewmar (U.K.)
COMANDI MOTORE: Teleflex (USA), Uflex (Italia - USA), Morse (USA)
STRUMENT. MOTORE, NAVIGAZIONE: Teleflex (USA), Riviera (Italia), VDO (Germany), Garmin (USA), Raymarine (USA)
LUCI DI NAVIGAZIONE, PANNELLI ELETTRICI: Perko (USA), Osculati (Italia), Hella (Germany)
SILENZIATORI MOTORE, RIVESTIMENTI IGNIFUGHI / ANTIRUMORE: Vetus (Olanda)
FERRAMENTA E ACCESSORI DI COPERTA: Perko (USA), Foresti e Suardi (Italia), Nautinox (Italia), Taco (USA), Mavimare (Italia) Osculati (Italia), West Marine (USA), Roca(Svezia), Plastimo (Francia)
IMPIANTO ANTI INCENDIO AUTOMATICO: Firekill ANAF (Italia)
CUCINA, LAVELLI, REFRIGERAZIONE: Origo (Sweden), Coleman (USA), Isotherm (Italia)
SEDILI, CUSCINERIE, SPUGNE MARINE: Sunbrella (USA), Garelick (USA), Nautolex (Italia), Filo d'Oro (Italia)
PARABORDI, COPERTURE: Taylor Made (USA), West Marine (USA), FNI (Italia), Taco(USA)
CIME, CORDAMI: Marlow (U.K.), Liros (Germany)
SALPA ANCORA, ACCESSORI: Lofran's (Italia), Catenificio Rigamonti (Italia), Suncor (USA), Osculati (Italia), Nautinox (Italia), Hella (Germany), Lewmar (U.K.)
LINEA D'ASSE, SUPPORTI, SILENT BLOCK: Radice (Italia), Ufin (Italia)
ELICHE, PALA TIMONE: Radice (Italia), Ufin (Italia), Mercurio (Italia)
VITI INOX A 4, BULLONERIE INOX A4, FASCETTE INOX 316: MBK (Germany), SeaBreeze (USA)
ANTIVEGETATIVA, PRIMERI, VERNICI LEGNO: Veneziani (Italia), Cecchi Gustavo (Italia)
VARIE: 3M (USA), FNI (Italia), Nautolex (Italia), Svama (Italia), Marco (Italia), Berner (Italia), Clarion Marine (USA), Greness Acoustic (USA), Tessilmare (Italia), Altitude (Francia)
MOTORI: FNM (Italia), Volkswagen Marine (Germania)
IMPIANTISTICA MOTORI, ACCUMULATORI: Guidi (Italia), Racor(USA), TGT (Italia), Bosch (Germania), Nauco(Brasile) Tudor (Italia), Ancor (USA)

Tutti i componenti rispettano le rispettive omologazioni R.I.N.A./CE

* può variare per ragioni tecniche

PARTNERS* FOR 26 AND 8,70 DASAMARINE

PROJECT CONTROL: R.I.N.A. (Italy)
GRP, ADDITIVES: Dupont (USA), Cecchi Gustavo (Italy), Berner (Italy)
GELCOAT: Reichhold (USA), Norpol (USA), Neogel (NL)
COMPOSITE MATERIA, WOOD: Bellotti (Italy), Cecchi Gustavo (Italy), Dupont (USA)
COVERING, LINING, PANNELLING: Bellotti (Italy), Flexiteek (UK), Sunbrella (USA)
PUMP, AUTOCLAVE, SHOWER: Flojet (USA), Rule (USA), Shurflo (USA), Whale-Henderson (UK)
WC, SINKS, GALLEY, REFRIGERATOR: SeaLand (USA), Anchor (Italy), Origo (Sweden), Coleman (UK), Pharaon (USA)
HOSES: Shields (USA), Tubi Gomma Torino (Italy), MTG (Italy)
BRONZE THRUHULLS, VALVES: Attwoods (USA), Foresti & Suardi (Italy), Guidi (Italy)
FUEL TANKS, WATER TANK, FILTERS, VALVES: Racor (USA), Guidi (Italy), Metalquattro (Italy), FNI (Italy)
CIRCUIT BLOCKS, CONNECTORS, CIRCUIT BREAKERS, ELECTRICAL PANELS: Hella(Germany), AirPax (USA)
AUTOMATIC FIRE EXTINGUISHER SYSTEM: Fire Kill (Italy)
BATTERIES, WIRE: Tudor (Italy), Marincò (USA), Ancor (USA)
BRASS E BRONZE FITTINGS: Attwod (USA), Guidi (Italy), Foresti & Suardi (Italy), Anchor (Italy)
SCREWS A4, NUTS A4, STAINLESS HOSE CLAMPS: MBK (Germany), Usa Breeze (USA)
DECK FILLS: Perko (USA), Osculati (Italy), Nautinox (Italy), FNI (Italy)
DECK HARDWARE: Perko (USA), Taco (USA), Osculati (Italy), Lofran's (Italy)
MECHANICAL STEERING SYSTEM: Teleflex (USA), Uflex (Italy - USA)
ENGINE CONTROL: Teleflex (USA), Uflex (Italy- USA), Morse (USA)
INSTRUMENT: Uflex (Italy- USA), Riviera (Italy), Ritchie (USA), VDO (Germany)
NAVIGATION LIGHTS, CABIN AND SERVICE LIGHT, COURTESY LIGHT: Perko (USA), Osculati (Italy)
SHAFT LINE, RUDDER, PROPELLER: Radice (Italy), Ufin (Italy)
EXHAUST & EXTINGUISHING PANEL: Vetus (NL)
SEAT AND COVERS: Sunbrella (USA), Garelick (USA), Nautolex (Italy), Filo D'Oro (Italy)
ANCHOR WINDLASS: Lofran's (Italy), Catenificio Rigamonti (Italy), Suncor (USA), Nautinox (Italy) Hella (Germany), Osculati (Italy)
OTHERS: 3M (USA), Lewmar (U.K.), FNI (Italy), Tecnozinchi (Italy), Marlow (U.K.), Svama (Italy) Liros (Germany), Nautolex (Italy), Tessilmare (Italy), Tempo (USA), StarBrite (USA), Clarion Marine (USA), Greness Acoustic, Garmin (USA), Raymarine (USA), Altitude (France)
POWERS: FNM (Italy), Volkswagen Marine (Germany)

All the components respect the R.I.N.A./CE homologations

* for technical reasons some items may differ

Sede Legale e Amministrazione

Viale delle Milizie, 6 - 00192 Roma **Fax** 06 3224376

mobile 3332143088 - **mobile** 3343118978

e mail dasamarine@dasamarinecantieri.com

sito web www.dasamarinecantieri.com (.it)

Cantiere di Orbetello - Rimessaggio - Servizi

Località Campolungo • Via Aurelia km 145, 245

58010 Orbetello Scalo (Grosseto)

Aperto dal lunedì al venerdì

Cantiere 8,30 - 12,30 • 13,30 - 17,30

Uffici 9,00 - 13,00 • 14,00 - 18,00

sabato e domenica per appuntamento

Head Office

Viale delle Milizie, 6 - 00192 Roma Italy - **Fax** + 39 + 06 3224376

mobile + 39 3332143088 - **mobile** + 39 3343118978

e mail dasamarine@dasamarinecantieri.com

web www.dasamarinecantieri.com (.it)

Of Orbetello Shipyards - Service

Località Campolungo • Via Aurelia km 145, 245

58010 Orbetello Scalo (GR) Italy

Opening hours Monday to Friday

Shipyards 8,30 - 12,30 • 13,30 - 17,30

Office 9,00 - 13,00 • 14,00 - 18,00

Saturday and Sunday by appointment



CANTIERI

Costruzione & Servizi